

# Mikkelin kaupunki

*Kasvatus- ja opetuslautakunta*

**Käyttösuunnitelma 2023**

**MIKKELI**

## Sisällysluettelo

1. Yleistä .....	1
2. Organisaatiokaavio .....	2
3. Kustannuspaikkarakenne .....	3
4. Laskujen asiatarastajat ja hyväksyjät .....	10
5. Määrärahat .....	26

## 1. Yleistä

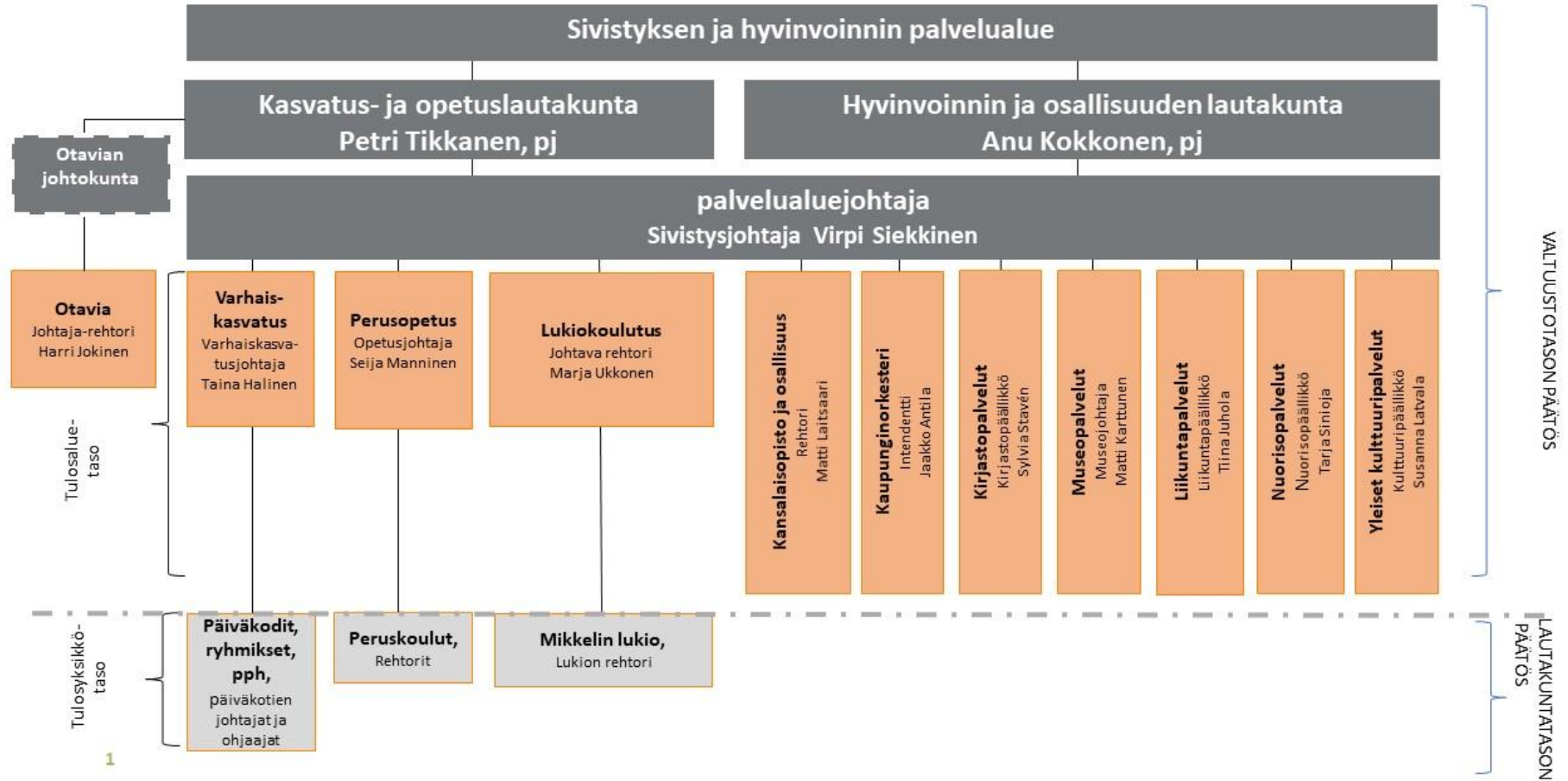
Mikkelin kaupungin hallintosäännön 73 § mukaisesti talousarvion täytäntöönpanoksi kaupunginhallitus, lautakunnat ja johtokunnat hyväksyvät talousarvioon perustuvan käyttösuunnitelmansa. Talousarviossa edellytetään käyttösuunnitelmien olevan toimielinten hyväksymiä sekä kaupungin yhteiselle verkkoasemalle tallennettuina tammikuun loppuun mennessä.

Käyttösuunnitelmassa esitetään talousarvion mukaisten käyttötalouden määrärahojen kohdentuminen eri tulosalueiden kesken tulot/menot -sitovuustasolla ja tarvittaessa tiliryhmätasolla. Käyttösuunnitelman euron tietojen tulee vastata valtuuston hyväksymää talousarviota. Käyttösuunnitelmassa esitetään lisäksi toimielimen organisaatio- sekä kustannuspaikkarakenne, vahvistetaan ostolaskujen asiatarkastaja- ja hyväksyntäoikeudet, sekä mahdollisesti muita olennaisia toimielinkohtaisia asioita. Kaupungin strategia, sekä siitä johdetut tilikauden toiminnallisia tavoitteita kuvaavat ohjelmakortit esitetään toimielimittäin talousarviokirjassa.

Vastuu määrärahojen käytöstä ja valvonnasta on Mikkelin kaupungin tilivelvollisilla viranhaltijoilla, joita ovat kaupunginjohtaja, konserni- ja elinvoimapaalveluissa tulosaluejohtajat ja tulosyksiköiden johtajat, sivistyksen ja hyvinvoinnin palvelualueella sekä asumisen ja toimintaympäristön palvelualueella palvelualuejohtajat, tulosaluejohtajat sekä tulosalueiden päälliköt. Liikelaitoksissa ja taseyksikössä tilivelvollisia ovat liikelaitoksen johtaja ja taseyksikön johtaja. Mikkelin kaupungin tilivelvolliset viranhaltijat esitetään talousarviokirjan kohdasta 2.3. Viranhaltijoiden ja toimihenkilöiden ratkaisovaltaa on tarkennettu toimielinkohtaisissa toimintasäännöissä.

## 2. Organisaatiokaavio

### Sivistyksen ja hyvinvoinnin palvelualue 1.8.2022 -



### 3. Kustannuspaikkarakenne

- 20 Kasvatus- ja opetuslautakunta
  - 200 Kasvatus ja opetus, hallinto
    - 200 Kasvatus ja opetus, hallinto
      - 2000 Kasvatus ja opetus, hallinto
        - 2000 Kasvatus ja opetus, hallinto
          - 2000 Kasvatus- ja opetuslautakunta
          - 2001 Kasvatus ja opetus, hallinto
          - 2003 Hyvinvointi ja osallisuus, koltk
          - 2009 Projektit/kasvatus- ja opetuslautakunta
- 210 Lukiokoulutus
  - 210 Lukiokoulutus
    - 2100 Lukiokoulutuksen hallinto
      - 2100 Lukiokoulutuksen hallinto
      - 2100 Lukiokoulutuksen hallinto
    - 2110 Lukiot
      - 2110 Lukiot
        - 2110 Yhteiset/lukiot
        - 2111 Mikkelin lukio
        - 2114 Lukioiden erityisopetus
        - 2119 Projektit/lukiot
- 220 Varhaiskasvatuspalvelut
  - 220 Varhaiskasv. johto- ja toim.palvelut
    - 2200 Varhaiskasv. johto- ja toim.palvelut
      - 2200 Varhaiskasv. johto- ja toim.palvelut
        - 2200 Varhaiskasvatuksen johto- ja tstopalv. ja yhteiset
        - 2209 Projektit/Varhaiskasvatus
  - 221 Päiväkodit
    - 2210 Päiväkodit

- 2211 Päiväkodit
  - 2212 Kattilansillan päiväkot
  - 2215 Tuukkalan päiväkot
  - 2220 Norpanhovin päiväkot
  - 2225 Lähemäen lastentalo
  - 2230 Tikanpellon päiväkot
  - 2240 Launialan päiväkot
  - 2245 Emolan päiväkot
  - 2250 Kaarisillan päiväkot
  - 2255 Peitsarin päiväkot
  - 2260 Sannan päiväkot
  - 2265 Otavan päiväkot
  - 2270 Rantakylän päiväkot
  - 2275 Valkosenmäen päiväkot
  - 2280 Orikon helmen päiväkot
  - 2285 Silvastin päiväkot
  - 2290 Oravanpesän päiväkot
  - 2310 Kalevankankaan päiväkot
  - 2315 Naisvuoren päiväkot
  - 2318 Saksalan päiväkot
  - 2325 Muut päiväkodit/ostopalvelut
- 2350 Erityisvarhaiskasvatus
  - 2350 Erityisvarhaiskasvatus
  - 2350 Erityisvarhaiskasvatus
- 2360 Maahanmuuttajien päivähoito
  - 2360 Maahanmuuttajien päivähoito
  - 2360 Maahanmuuttajien päivähoito
- 2370 Yksityinen päiväkotihoido
  - 2370 Yksityinen päiväkotihoido
  - 2370 Yksityisen päiväkotihoidon palveluseteli
- 2400 Vuorohoito

- 2400 Vuorohoito
  - 2400 Vrh Kilikellon päiväkoti
  - 2401 Vrh Ristiinan päiväkoti
  - 2402 Vrh Nuppulan päiväkoti
  - 2404 Vrh Vilttihatun päiväkoti
- 241 Perhepäivähoito
  - 2410 Ryhmäperhepäivähoito
    - 2410 Ryhmäperhepäivähoito
    - 2411 Rppk Ompu
  - 2430 Perhepäivähoito hoitajan kodissa
    - 2430 Perhepäivähoito hoitajan kodissa
    - 2430 Yksityiset hoitajat
    - 2431 Pph Mikkelä
    - 2435 Pph Ristiina
    - 2438 Muu pph/ostopalvelut
- 246 Muu varhaiskasvatus
  - 2460 Avoimet varhaiskasvatuspalvelut
    - 2460 Avoimet varhaiskasvatuspalvelut
    - 2461 Avoin päiväkoti Jussin Tupa
    - 2462 Avoin päiväkoti Ristiina
    - 2463 Avoin päiväkoti Rantakylä
    - 2464 Muut avoimet päiväkodit
    - 2466 Avoin päiväkoti Kattilansilta
  - 2470 Lasten kotihoidon tuki
    - 2470 Lasten kotihoidon tuki
    - 2470 Lasten kotihoidon tuki
  - 2480 Lasten yksityisen hoidon tuki ja kuntalisä
    - 2480 Lasten yksityisen hoidon tuki ja kuntalisä
    - 2481 Yksityinen perhepäivähoito
- 250 Esiopetus
  - 2500 Esiopetus

- 2500 Esiopetus
  - 2501 Esiopetus Kattilansillan päiväkoti
  - 2502 Esiopetus Tuukkalan päiväkoti
  - 2503 Esiopetus Norpanhovin päiväkoti
  - 2504 Esiopetus Lähemäen lastentalo
  - 2505 Esiopetus Tikanpellon päiväkoti
  - 2506 Esiopetus Saksalan päiväkoti
  - 2507 Esiopetus Emolan päiväkoti
  - 2509 Esiopetus Peitsarin päiväkoti
  - 2510 Esiopetus Sairila
  - 2511 Esiopetus Sannan päiväkoti
  - 2512 Esiopetus Otavan päiväkoti
  - 2513 Esiopetus Rantakylän päiväkoti
  - 2514 Esiopetus Valkosenmäen päiväkoti
  - 2515 Esiopetus Vilttihatun päiväkoti
  - 2516 Esiopetus Ristiinan päiväkoti
  - 2517 Esiopetus Nuppulan päiväkoti
  - 2518 Esiopetus Kalevankankaan päiväkoti
  - 2519 Esiopetus Naisvuoren päiväkoti
  - 2520 Esiopetus Kilikellon päiväkoti
  - 2540 Yhteiset/esiopetus
  - 2549 Projektit/esiopetus
- 2550 Esiopetus 11 v.
  - 2550 Esiopetus 11 v., Tikanpellon päiväkoti
- 2570 Yksityinen esiopetus
  - 2570 Yksityisen esiopetuksen maksusitoumukset
- 260 Perusopetuspalvelut
  - 260 Perusopetuspalvelut
    - 2600 Perusopetuksen hallinto
      - 2600 Perusopetuksen hallinto
        - 2600 Hallinto/perusopetus



- 2601 Koulunkäyntiav./vammaisp.
- 2602 Koulunkäyntiavustajat/Avi
- 2603 Koulunkäyntiavustajat/sijoitetut
- 2610 Perusopetus
  - 2610 Perusopetus
    - 2610 Yhteiset/peruskoulut
    - 2611 Anttolan yhtenäiskoulu
    - 2613 Launialan koulu
    - 2614 Lähemäen koulu
    - 2615 Moision koulu
    - 2616 Olkkolan koulu
    - 2617 Otavan koulu
    - 2619 Päämajakoulu
    - 2621 Rantakylän yhtenäiskoulu
    - 2622 Rouhialan koulu
    - 2623 Rämälän koulu
    - 2624 Sairilan koulu
    - 2625 Tuppuralan koulu
    - 2626 Urpolan koulu
    - 2628 Mikkelin lyseon koulu
    - 2629 Urheilupuiston koulu
    - 2630 Haukivuoren yhtenäiskoulu
    - 2631 Mikael-koulu
    - 2632 Kalevankankaan koulu
    - 2633 Ristiinan yhtenäiskoulu
    - 2634 Suomenniemen koulu
    - 2639 Projektit/peruskoulut
- 2750 Maahanmuuttajaopetus
  - 2750 Maahanmuuttajaopetus
    - 2750 Maahanmuuttajaopetus
    - 2751 Turvapaikanhakijat/valmistavaopetus

- 2800 Erityisopetuspalvelut
  - 2800 Sairaalaopetus
    - 2800 Moision sairaalakoulu/Lyseo
    - 2801 Lammenranta sairaalaopetus/Urpolan koulu
  - 2810 Erityisopetus 11 v.
    - 2810 Yhteiset erityisopetus 11 v
    - 2811 Anttolan yhtenäiskoulu, 11 v
    - 2813 Launialan koulu, 11 v
    - 2814 Lähemäen koulu, 11 v
    - 2815 Moision koulu, 11 v
    - 2816 Olkkolan koulu, 11 v
    - 2817 Otavan koulu, 11 v
    - 2819 Päämajakoulu, 11 v
    - 2821 Rantakylän yhtenäiskoulu, 11 v
    - 2822 Rouhialan koulu, 11 v
    - 2823 Rämälän koulu, 11 v
    - 2824 Sairilan koulu, 11 v
    - 2825 Tuppuralan koulu, 11 v
    - 2826 Urpolan koulu, 11 v
    - 2828 Mikkelin lyseon koulu, 11 v
    - 2829 Urheilupuiston koulu, 11 v
    - 2830 Mikael koulu, 11 v
    - 2831 Kalevankankaan koulu, 11 v
    - 2832 Ristiinan yhtenäiskoulu, 11 v
    - 2833 Suomenniemen koulu, 11 v
    - 2834 Haukivuoren yhtenäiskoulu, 11 v
  - 2840 Vaikeimmin kehitysvammaisten opetus
    - 2840 Yhteiset/vaikeimmin keh.vamm.opetus
    - 2842 Kalevankankaan koulu, vaik. keh.vamm.opetus
    - 2843 Ristiinan yhtenäiskoulu, vaik. keh.vamm.opetus

290 Ilta- ja viikkipäivätoiminta

2900 Iltapäivätoiminta

2900 Iltapäivätoiminta

- 2900 Yhteiset/iltapäivätoiminta
- 2901 Anttolan yhtenäiskoulu, ip
- 2903 Launialan koulu, ip
- 2904 Lähemäen koulu, ip
- 2905 Moision koulu, ip
- 2906 Olkkolan koulu, ip
- 2907 Otavan koulu, ip
- 2909 Päämajakoulu, ip
- 2911 Rantakylän yhtenäiskoulu, ip
- 2912 Rouhialan koulu, ip
- 2913 Rämälän koulu, ip
- 2914 Sairilan koulu, ip
- 2915 Tuppuralan koulu, ip
- 2916 Urpolan koulu, ip
- 2918 Haukivuoren yhtenäiskoulu, ip
- 2919 Kalevankankaan koulu, ip
- 2920 Ristiinan yhtenäiskoulu, ip

#### 4. Laskujen asiatarkastajat ja hyväksyjät

Tulosalue	Kustannuspaikka	Kustannuspaikan nimi	Hyväksyjä virkanimike (henkilön nimi)	1. varahyväksyjä/2. varahyväksyjä virkanimike (henkilön nimi)	Asiatarkastajat tehtävänimike (henkilön nimi)	Asiatarkastajan 1., 2. ja 3. varahenkilö tehtävänimike (henkilön nimi)
Kasvatus- ja opetuslautakunta, hallinto	2000	Kasvatus- ja opetuslautakunta	sivistysjohtaja (Siekinen Virpi)	opetusjohtaja (Manninen Seija)	palvelukoordinaattori (Anni Löppönen)	palvelukoordinaattori (Turunen Päivi), toimitosihteeri (Tuukkanen Arja)
Kasvatus- ja opetuslautakunta, hallinto	2001	Kasvatus ja opetus, hallinto	sivistysjohtaja (Siekinen Virpi)	opetusjohtaja (Manninen Seija)	palvelukoordinaattori (Anni Löppönen)	palvelukoordinaattori (Turunen Päivi), toimitosihteeri (Tuukkanen Arja)
Kasvatus- ja opetuslautakunta, hallinto	2003	Hyvinvointi ja osallisuus, koltk	sivistysjohtaja (Siekinen Virpi)	opetusjohtaja (Manninen Seija)	hyvinvointikoordinaattori (Arja Väänänen)	palvelukoordinaattori (Löppönen Anni), toimitosihteeri (Tuukkanen Arja)
Kasvatus- ja opetuslautakunta, hallinto	2009	Projektit/kasvatus- ja opetuslautakunta	Ks. Projektiliite			
Kasvatus- ja opetuslautakunta, hallinto	9000	Irtain omaisuus	sivistysjohtaja (Siekinen Virpi)	opetusjohtaja (Manninen Seija)	palvelukoordinaattori (Anni Löppönen)	palvelukoordinaattori (Turunen Päivi), toimitosihteeri (Tuukkanen Arja)
Kasvatus- ja opetuslautakunta, hallinto	Hallinnon kustannuspaikat	Työterveyspalvelut, tilit 4431	sivistysjohtaja (Siekinen Virpi)	opetusjohtaja (Manninen Seija)	palvelukoordinaattori (Anni Löppönen)	toimitosihteeri (Tuukkanen Arja)
Kasvatus- ja opetuslautakunta, hallinto	Hallinnon kustannuspaikat	Tasetilit	sivistysjohtaja (Siekinen Virpi)	opetusjohtaja (Manninen Seija)	palvelukoordinaattori (Anni Löppönen)	palvelukoordinaattori (Turunen Päivi), toimitosihteeri (Tuukkanen Arja)

Kasvatus- ja opetuslautakunta, hallinto	Hallinnon kustannuspaikat	Palkkailmoitukset	sivistysjohtaja (Siekinen Virpi)	opetusjohtaja (Manninen Seija)	palvelukoordinaattori (Anni Löppönen)	palvelukoordinaattori (Turunen Päivi), toimistosihiteeri (Tuukkanen Arja)
Lukiokoulutus- ja toisen asteen yhteistyö	2100	Lukiokoulutuksen hallinto	johtava rehtori (Ukkonen Marja)	sivistysjohtaja (Siekinen Virpi)	koulusihiteeri (Väisänen Ulla)	koulusihiteeri (Sundvall Erja), toimistosihiteeri (Tuukkanen Arja)
Lukiokoulutus- ja toisen asteen yhteistyö	2110	Yhteiset/lukiot	johtava rehtori (Ukkonen Marja)	sivistysjohtaja (Siekinen Virpi)	koulusihiteeri (Väisänen Ulla)	koulusihiteeri (Sundvall Erja), toimistosihiteeri (Tuukkanen Arja)
Lukiokoulutus- ja toisen asteen yhteistyö	2111	Mikkelin lukio	rehtori (Tuomenpuro Jari)	apulaisrehtori (Salmela Erkki)	koulusihiteeri (Väisänen Ulla)	koulusihiteeri (Sundvall Erja), toimistosihiteeri (Tuukkanen Arja)
Lukiokoulutus- ja toisen asteen yhteistyö	2114	Lukioiden erityisopetus	johtava rehtori (Ukkonen Marja)	sivistysjohtaja (Siekinen Virpi)	koulusihiteeri (Väisänen Ulla)	koulusihiteeri (Sundvall Erja), toimistosihiteeri (Tuukkanen Arja)
Lukiokoulutus- ja toisen asteen yhteistyö	2119	Projektit/lukiot	Ks. Projekttilite			
Lukiokoulutus- ja toisen asteen yhteistyö	9000	Irtain omaisuus	johtava rehtori (Ukkonen Marja)	sivistysjohtaja (Siekinen Virpi)	koulusihiteeri (Väisänen Ulla)	koulusihiteeri (Sundvall Erja), toimistosihiteeri (Tuukkanen Arja)
Lukiokoulutus- ja toisen asteen yhteistyö	Lukiokoulutuksen kustannuspaikat	Työterveyspalvelut, tili 4431	sivistysjohtaja (Siekinen Virpi)	opetusjohtaja (Manninen Seija)	palvelukoordinaattori (Anni Löppönen)	toimistosihiteeri (Arja Tuukkanen)
Lukiokoulutus- ja toisen asteen yhteistyö	Lukiokoulutuksen kustannuspaikat	Tasetilit	johtava rehtori (Ukkonen Marja)	sivistysjohtaja (Siekinen Virpi)	koulusihiteeri (Väisänen Ulla)	koulusihiteeri (Sundvall Erja), toimistosihiteeri (Tuukkanen Arja)
Lukiokoulutus- ja toisen asteen yhteistyö	Lukiokoulutuksen kustannuspaikat	Palkkailmoitukset	johtava rehtori (Ukkonen Marja)	sivistysjohtaja (Siekinen Virpi)	toimistosihiteeri (Tuukkanen Arja)	koulusihiteeri (Väisänen Ulla), koulusihiteeri (Sundvall Erja), palvelukoordinaattori (Anni Löppönen)
Varhaiskasvatuspalvelut	2200	Varhaiskasvatuksen johto- ja tstopalvelut	varhaiskasvatusjohtaja (Taina Halinen)	varhaiskasvatuksen palvelupäällikkö (Leila Korhonen)	toimistosihiteeri (Komppa Satu)	toimistosihiteeri (Koistinen Susanna), toimistosihiteeri (Laaksonen Sirpa), toimistosihiteeri (Mäkinen Minna)

Varhaiskasvatuspalvelut	2201	Varhaiskasvatus/yhteiset	varhaiskasvatusjohtaja (Taina Halinen)	varhaiskasvatuksen palvelupäällikkö (Leila Korhonen)	toimistosihtööri (Komppa Satu)	toimistosihtööri (Koistinen Susanna), toimistosihtööri (Laaksonen Sirpa), toimistosihtööri (Mäkinen Minna)
Varhaiskasvatuspalvelut	2209	Projektit/Varhaiskasvatus	Ks. Projektiliite			
Varhaiskasvatuspalvelut	Varhaiskasvatuspalvelujen kustannuspaikat	Työterveyspalvelut, tili 4431	sivistysjohtaja (Siekinen Virpi)	opetusjohtaja (Manninen Seija)	palvelukoordinaattori (Anni Löppönen)	toimistosihtööri (Tuukkanen Arja)
Varhaiskasvatuspalvelut	Varhaiskasvatuspalvelujen kustannuspaikat	Tasetilit	varhaiskasvatusjohtaja (Taina Halinen)	varhaiskasvatuksen palvelupäällikkö (Leila Korhonen)	toimistosihtööri (Komppa Satu)	toimistosihtööri (Arja Tuukkanen)
Varhaiskasvatuspalvelut	9000	Irtain omaisuus	varhaiskasvatusjohtaja (Taina Halinen)	varhaiskasvatuksen palvelupäällikkö (Leila Korhonen)	toimistosihtööri (Komppa Satu)	toimistosihtööri (Arja Tuukkanen)
Varhaiskasvatuspalvelut	Kaikki varhaiskasvatuksen vastuuyksiköt	Palkkailmoitukset	varhaiskasvatusjohtaja (Taina Halinen)	varhaiskasvatuksen palvelupäällikkö (Leila Korhonen)	toimistosihtööri (Komppa Satu)	toimistosihtööri (Arja Tuukkanen)
Varhaiskasvatuspalvelut	2212 2501	Kattilansillan päiväkoti Esiopetus, Kattilansillan päiväkoti	Päiväkodin johtaja (Nina Jussi-Pekka)	Päiväkodin johtaja (Päivi Kuva)	Varhaiskasvatuksen opettaja (Nina Hietala)	Varhaiskasvatuksen opettaja (Tarja Pylvänäinen)
Varhaiskasvatuspalvelut	2215 2502	Tuukkalan päiväkoti Esiopetus, Tuukkalan päiväkoti	Päiväkodin johtaja (Tarja Hämläinen)	Päiväkodin johtaja (Päivi Kuva)	Päiväkodin apulaisjohtaja (Heli Heikkinen)	Varhaiskasvatuksen lastenhoitaja (Minna Hänninen) Varhaiskasvatuksen opettaja Lotta Inkiläinen
Varhaiskasvatuspalvelut	2220 2503	Norpanhovin päiväkoti Esiopetus, Norpanhovin päiväkoti	Päiväkodin johtaja (Päivi Kuva)	Päiväkodin johtaja (Nina Jussi-Pekka)	Varhaiskasvatuksen lastenhoitaja (Eeva Harmoinen, Sari Lautiainen)	Varhaiskasvatuksen opettaja (Sari Laakkonen)
Varhaiskasvatuspalvelut	2225 2504	Lähemäen lastentalo Esiopetus, Lähemäen lastentalo	Päiväkodin johtaja (Pia Kärsämä)	Päiväkodin johtajat (Pirkko Rahikainen, Sini Lahtinen)	Varhaiskasvatuksen opettaja (Tiina Liukkonen)	Varhaiskasvatuksen opettaja (Kirsi Rajantie, Kiti Ihalainen)

Varhaiskasvatuspalvelut	2230 2505 2550	Tikanpellon päiväkoti Esiopetus, Tikanpellon päiväkoti Esiopetus 11 v., Tikanpellon päiväkoti	Päiväkodinjohtaja (Anu Kaasalainen)	Päiväkodin johtaja (Sini Lah-tinen, Pirkko Rahikainen)	Varhaiskasvatuksen opettaja (Tuija Syrjäläinen)	Varhaiskasvatuksen lastenhoitaja( Sari Paavilainen) , varhaiskasvatuksen opettaja (Satu Liuski)
Varhaiskasvatuspalvelut	2240	Launialan päiväkoti	Päiväkodin johtaja (Pirkko Rahikainen)	Päiväkodin johtaja (Anu Kaasalainen)	Varhaiskasvatuksen lastenhoitaja (Pauliina Nykänen)	Varhaiskasvatuksen lastenhoitaja (Sanna Pöysä)
Varhaiskasvatuspalvelut	2245 2507 2551	Emolan päiväkoti Esiopetus, Emolan päiväkoti Esiopetus 11 v., Emolan päiväkoti	Päiväkodinjohtaja (Eija Mynttinen)	Päiväkodinjohtaja (Maarit Luukkonen, Maarit Märkälä, Tarja Hämäläinen, Satu Tirronen)	Varhaiskasvatuksen opettaja (Anne Loikkanen)	Varhaiskasvatuksen opettaja (Outi Laine, Tiina Kiander)
Varhaiskasvatuspalvelut	2250	Kaarisillan päiväkoti	Päiväkodinjohtaja (Eija Mynttinen)	Päiväkodinjohtaja (Maarit Luukkonen, Maarit Märkälä, Tarja Hämäläinen, Satu Tirronen)	Varhaiskasvatuksen lastenhoitaja (Sari Kourunen)	Varhaiskasvatuksen lastenhoitaja (Tiia Mättö)
Varhaiskasvatuspalvelut	2255 2509 2510 2553	Peitsarin päiväkoti Esiopetus, Peitsarin päiväkoti Esiopetus, Sairila Esiopetus 11 v., Peitsarin päiväkoti ja Sairila	Päiväkodin johtaja (Pirkko Rahikainen)	Päiväkodin johtaja (Sini Lah-tinen)	Apulaisjohtaja(Minna Summanen)	Varhaiskasvatuksen opettaja (Jutta Julkunen, Elina Saranki)
Varhaiskasvatuspalvelut	2260 2511	Sannan päiväkoti Esiopetus, Sannan päiväkoti	Varhaiskasvatuksen opettaja (Tarja Hämäläinen)	Päiväkodin johtaja (Maarit Märkälä, Satu Tirronen)	Päiväkodin apulaisjohtaja (Heli Heikkinen), Varhaiskasvatuksen lastenhoitaja (Ritva Pajunen)	Varhaiskasvatuksen opettaja (Leena Kerola)
Varhaiskasvatuspalvelut	2265 2512 2554	Otavan päiväkoti Esiopetus, Otavan päiväkoti Esiopetus 11v., Otavan päiväkoti	Päiväkodinjohtaja (Anne Hokkanen)	Päiväkodinjohtajat (Pirjo Laakso-Vartiainen/Heidi Juuti)	Varhaiskasvatuksen opettaja (Riku Nikkanen)	Varhaiskasvatuksen lastenhoitaja (Heli Koivisto)
Varhaiskasvatuspalvelut	2270 2463 2513	Rantakylän päiväkoti Avoim Varhaiskasvatus Poutakama Esiopetus Rantakylän päiväkoti	Päiväkodinjohtaja (Pirjo Laakso-Vartiainen)	1. varahyväksyjä Heidi Juuti 2.varahyväksyjä Anne Hokkanen	Varhaiskasvatuksen opettaja Maarit Istolainen	Varhaiskasvatuksen opettaja (Maija-Liisa Laakko, Sanna Sundvall) Varhaiskasvatuksen lastenhoitaja (Tea Kärkkäinen)

Varhaiskasvatuspalvelut	2275	Valkosenmäen päiväkoti	Päiväkodin johtaja (Heidi Juuti)	Päiväkodinjohtajat (Pirjo Laakso-Vartinen/Anne Hokkanen)	varhaiskasvatuksen opettaja (Heidi Pienmunne)	Varhaiskasvatuksen opettaja (Anniina Arpiainen)
Varhaiskasvatuspalvelut	2280	Orikon helmen päiväkoti	Päiväkodin johtaja (Heidi Juuti)	Päiväkodinjohtajat (Pirjo Laakso-Vartiainen/Anne Hokkanen)	varhaiskasvatuksen opettaja (Heidi Pienmunne)	Varhaiskasvatuksen opettaja (Elisa Juutilainen)
Varhaiskasvatuspalvelut	2285	Silvastin päiväkoti	Päiväkodinjohtaja (Tarja Hämläinen)	Päiväkodin johtaja (Nina Jussi-Pekka)	Päiväkodin apulaisjohtaja (Heli Heikkinen)	Varhaiskasvatuksen opettaja (Päivi Nieminen) Varhaiskasvatuksen lastenhoitajat (Ninna Karvinen, Ritva Heikkilä)
Varhaiskasvatuspalvelut	2290	Oravanpesän päiväkoti	Päiväkodinjohtaja (Anu Kaasalainen)	Päiväkodin johtaja (Sini Lahtinen)	Varhaiskasvatuksen lastenhoitaja (Sari Paavilainen)	Varhaiskasvatuksen opettaja Tuija Syrjäläinen (Satu Liuski)
Varhaiskasvatuspalvelut	2310 2518	Kalevankankaan päiväkoti Esiopetus Kalevankankaan päiväkoti	Päiväkodinjohtaja (Maarit Märkälä)	Päiväkodin johtaja (Satu Tirronen) (Eija Mynttinen, Maarit Luukkonen)	Varhaiskasvatuksen opettaja (Katri Mansikka)	Varhaiskasvatuksen opettaja (Anne-Mari Ruuska), varhaiskasvatuksen opettaja (Johanna Hukkanen), varhaiskasvatuksen opettaja (Pirjo Kyckling)
Varhaiskasvatuspalvelut	2315 2519	Naisvuoren päiväkoti Esiopetus Naisvuoren päiväkoti	vs. Päiväkodinjohtaja (Suvi Juutilainen)	Päiväkodinjohtaja (Maarit Märkälä, Luukkonen Maarit, Mynttinen Eija)	Varhaiskasvatuksen opettaja (Eveliina Vasara)	Varhaiskasvatuksen lastenhoitaja (Saija Härkönen)
Varhaiskasvatuspalvelut	2318 2506	Saksalan päiväkoti Esiopetus Saksalan päiväkoti	Päiväkodin johtaja (Sini Lahtinen)	Päiväkodin johtaja (Pia Kärämä)	varhaiskasvatuksen opettaja (Marja Haapsaari)	Varhaiskasvatuksen opettaja (Päivi Tirronen, Petra Kainulainen)
Varhaiskasvatuspalvelut	2400 2520	Vrh Kilikellon päiväkoti Esiopetus Kilikellon päiväkoti	Päiväkodin johtaja (Jaana Vartiainen)	Päiväkodin johtaja (vaihtelee)	Varhaiskasvatuksen lastenhoitaja (Jaana Teittinen)	Varhaiskasvatuksen lastenhoitaja (Sari Mielonen)
Varhaiskasvatuspalvelut	2401 2516 2556	Vrh Ristiinan päiväkoti Esiopetus Ristiinan päiväkoti Esiopetus 11 v, Ristiinan päiväkoti	Päiväkodin johtaja (Jaana Vartiainen)	Päiväkodin johtaja (vaihtelee)	Varhaiskasvatuksen lastenhoitaja (Sari Mielonen), varhaiskasvatuksen opettaja (Mira Niemeläinen)	Varhaiskasvatuksen lastenhoitaja (Sari Mielonen), varhaiskasvatuksen opettaja (Mira Niemeläinen)



Varhaiskasvatuspalvelut	2402 2517	Vrh Nuppulan päiväkoti Esiopetus Nuppulan päiväkoti	Päiväkodin johtaja (Maarit Luukkonen)	Päiväkodin johtaja, vaihtelee (Eija Mynttinen, Maarit Märkälä, Suvi Juutilainen)	Apulaisjohtaja Kati Hänninen	varhaiskasvatuksen opettaja Minna Tommola, varhaiskasvatuksen opettaja Miia Damberg ja varhaiskasvatuksen opettaja Suvi Liukkonen
Varhaiskasvatuspalvelut	2404 2515 2555	Vrh Vilttihatun päiväkoti Esiopetus Vilttihatun päiväkoti Esiopetus 11 v, Vilttihatun päiväkoti	päiväkodin johtaja (Anne Jukarainen)	Päiväkodin johtaja (Päivi Kuva ja Nina Jussi-Pekka)	Apulaisjohtaja (Eija Ruuth)	varhaiskasvatuksen opettaja (Jaana Jääskeläinen ja Kia Hulkkonen)
Varhaiskasvatuspalvelut	2325	Muut päiväkodit/ostopalvelut	varhaiskasvatusjohtaja (Taina Halinen)	varhaiskasvatuksen palvelupäällikkö (Leila Korhonen)	toimistosihtööri (Komppa Satu)	toimistosihtööri (Koistinen Susanna), toimistosihtööri (Laaksonen Sirpa), toimistosihtööri (Mäkinen Minna)
Varhaiskasvatuspalvelut	2350	Erityisvarhaiskasvatus	Varhaiskasvatuksen erityisopettaja (Jaana Merelä)	Varhaiskasvatusjohtaja (Taina Halinen)	Varhaiskasvatuksen erityisopettaja (Marjo Keijonen)	Koordinoiva Varhaiskasvatuksen erityisopettaja (Jaana Romppanen)
Varhaiskasvatuspalvelut	2360	Maahanmuuttajien päivähoito	Päiväkodinjohtaja (Pia Kärsämä)	Varhaiskasvatuksen opettaja (Tiina Liukkonen)	Varhaiskasvatuksen opettaja (Tiina Liukkonen)	Varhaiskasvatuksen opettaja (Kirsi Rajantie)
Varhaiskasvatuspalvelut	2370	Yksityisen päiväkotihoidon palveluseteli	varhaiskasvatusjohtaja (Taina Halinen)	varhaiskasvatuksen palvelupäällikkö (Leila Korhonen)	toimistosihtööri (Komppa Satu)	toimistosihtööri (Koistinen Susanna), toimistosihtööri (Laaksonen Sirpa), toimistosihtööri (Mäkinen Minna)
Varhaiskasvatuspalvelut	2411	Rppk Omppu	Päiväkodinjohtaja (Sini Lahtinen)	Päiväkodin johtaja (Pia Kärsämä)	varhaiskasvatuksen opettaja (Marja Haapsaari)	varhaiskasvatuksen lastenhoitaja (Satu Kinnunen)
Varhaiskasvatuspalvelut	2430	Yksityiset hoitajat	Päiväkodinjohtaja (Heidi Juuti)	Päiväkodin johtaja (Pirjo Laakso-Vartiainen)		Päiväkodin johtaja (Anne Hokkanen)

Varhaiskasvatuspalvelut	2431	Pph Mikkelä	Päiväkodin johtaja (Heidi Juuti)	Päiväkodin johtaja (Pirjo Laakso-Vartiainen)	Varhaiskasvatuksen lastenhoitaja (Mari Piirainen 31.12.2022 saakka) Varhaiskasvatuksen opettaja (Heidi Pienmunne 1.1.2023 alkaen)	Päiväkodin johtaja (Anne Hokkanen)
Varhaiskasvatuspalvelut	2435	Pph Ristiina	Päiväkodin johtaja (Jaana Vartiainen)	Päiväkodin johtaja (vaihtelee)	Varhaiskasvatuksen lastenhoitaja (Sari Mielonen), varhaiskasvatuksen opettaja (Mira Niemeläinen)	Varhaiskasvatuksen lastenhoitaja (Sari Mielonen), varhaiskasvatuksen opettaja (Mira Niemeläinen)
Varhaiskasvatuspalvelut	2438	Muut pph/ostopalvelut	varhaiskasvatusjohtaja (Taina Halinen)	varhaiskasvatuksen palvelupäällikkö (Leila Korhonen)	toimistosihtööri (Komppa Satu)	toimistosihtööri (Koistinen Susanna), toimistosihtööri (Laaksonen Sirpa), toimistosihtööri (Mäkinen Minna)
Varhaiskasvatuspalvelut	2461	Avoin päiväkotit Jussin tupa	Päiväkodin johtaja (Pia Kärsämä)	Päiväkodin johtajat (Pirkko Rahikainen, Sini Lahtinen)	Varhaiskasvatuksen opettaja (Tiina Liukkonen)	Varhaiskasvatuksen opettaja (Kirsi Rajantie), varhaiskasvatuksen opettaja (Kiti Ihalainen)
Varhaiskasvatuspalvelut	2462	Avoin päiväkotit Ristiina	Päiväkodin johtaja (Jaana Vartiainen)	Päiväkodin johtaja (vaihtelee)	Varhaiskasvatuksen lastenhoitaja (Sari Mielonen), varhaiskasvatuksen opettaja (Mira Niemeläinen)	Varhaiskasvatuksen lastenhoitaja (Sari Mielonen), varhaiskasvatuksen opettaja (Mira Niemeläinen)
Varhaiskasvatuspalvelut	2464	Muut avoimet päiväkodit (kohaamispaikka Koppa)	varhaiskasvatusjohtaja (Taina Halinen)	varhaiskasvatuksen palvelupäällikkö (Leila Korhonen)	Varhaisen tuen koordinaattori (Hanna-Liisa Koistinen-Purps)	Toimistosihtööri (Satu Komppa) Toimistosihtööri (Susanna Koistinen)
Varhaiskasvatuspalvelut	2466	Avoin päiväkotit Kattilansilta	Päiväkodin johtaja (Nina Jussi-Pekka)	Päiväkodin johtaja (Päivi Kuva)	Varhaiskasvatuksen opettaja (Nina Hietala)	Varhaiskasvatuksen opettaja (Tarja Pylvänäinen)
Varhaiskasvatuspalvelut	2470	Lasten kotihoidontuki	varhaiskasvatusjohtaja (Taina Halinen)	varhaiskasvatuksen palvelupäällikkö (Leila Korhonen)	toimistosihtööri (Komppa Satu)	toimistosihtööri (Koistinen Susanna), toimistosihtööri (Laaksonen Sirpa), toimistosihtööri (Mäkinen Minna)

Varhaiskasvatuspalvelut	2481	Yksityinen perhepäivähoito	varhaiskasvatusjohtaja (Taina Halinen)	varhaiskasvatuksen palvelupäällikkö (Leila Korhonen)	toimistosihtööri (Komppa Satu)	toimistosihtööri (Koistinen Susanna), toimistosihtööri (Laaksonen Sirpa), toimistosihtööri (Mäkinen Minna)
Varhaiskasvatuspalvelut	2540	Yhteiset/esiopetus	varhaiskasvatusjohtaja (Taina Halinen)	varhaiskasvatuksen palvelupäällikkö (Leila Korhonen)	toimistosihtööri (Komppa Satu)	toimistosihtööri (Koistinen Susanna), toimistosihtööri (Laaksonen Sirpa), toimistosihtööri (Mäkinen Minna)
Varhaiskasvatuspalvelut	2549	Projektit/esiopetus	Ks. Projektiliite			
Varhaiskasvatuspalvelut	2570	Yksityisen esiopetuksen maksusitoumukset	varhaiskasvatusjohtaja (Taina Halinen)	varhaiskasvatuksen palvelupäällikkö (Leila Korhonen)	toimistosihtööri (Komppa Satu)	toimistosihtööri (Koistinen Susanna), toimistosihtööri (Laaksonen Sirpa), toimistosihtööri (Mäkinen Minna)
Varhaiskasvatuspalvelut		Päiväkotilasten tapaturmat	Tiia Tamlander		toimistosihtööri (Terästä Annamari)	toimistosihtööri (Kotilainen Anja)
Perusopetuspalvelut	2600	Hallinto/perusopetus	opetusjohtaja (Manninen Seija)	sivistysjohtaja (Siekinen Virpi)	palvelukoordinaattori (Anni Löppönen)	palvelukoordinaattori (Turunen Päivi), toimistosihtööri (Arja Tuukkanen)
Perusopetuspalvelut	2601	Koulunkäyntiavustajat/Vammaispalvelut	opetusjohtaja (Manninen Seija)	sivistysjohtaja (Siekinen Virpi)	palvelukoordinaattori (Anni Löppönen)	toimistosihtööri (Arja Tuukkanen)
Perusopetuspalvelut	2602	Koulunkäyntiavustajat/Avi	opetusjohtaja (Manninen Seija)	sivistysjohtaja (Siekinen Virpi)	palvelukoordinaattori (Anni Löppönen)	toimistosihtööri (Arja Tuukkanen)
Perusopetuspalvelut	2603	Koulunkäyntiavustajat/sijoitetut	opetusjohtaja (Manninen Seija)	sivistysjohtaja (Siekinen Virpi)	palvelukoordinaattori (Anni Löppönen)	toimistosihtööri (Arja Tuukkanen)
Perusopetuspalvelut	2610, 2810, 2840	Yhteiset/peruskoulut	opetusjohtaja (Manninen Seija)	sivistysjohtaja (Siekinen Virpi)	palvelukoordinaattori (Anni Löppönen)	toimistosihtööri (Arja Tuukkanen)
Perusopetuspalvelut	2610	Kotikuntalaskut	opetusjohtaja (Manninen Seija)	sivistysjohtaja (Siekinen Virpi)	taloussuunnittelija (Kuuppo Aija)	taloussuunnittelija (Hurmala Johanna), toimistosihtööri (Tuukkanen Arja)

Perusopetuspalvelut	2610 - 2860	Kuljetuslaskut/oppilaskuljetukset, taksi (Kyytineuvon järjestämät ja tilaamat kuljetukset, tili 4422 tai 4423)	opetusjohtaja (Manninen Seija)	sivistysjohtaja (Siekinen Virpi)	Kuljetuskoordinaattori (Nuutilainen Marja-Leena, Lähtenmäki Minna)	
Perusopetuspalvelut	2611, 2811	Anttolan yhtenäiskoulu	rehtori (Niskala Tiina)	vararehtori (Paakkari Juho)	koulusihteeri (Hakkarainen Monica)	koulusihteeri (Pöysä Marja), toimistos sihteeri (Tuukkanen Arja)
Perusopetuspalvelut	2613, 2813	Launialan koulu	Rehtori (Virrankoski Jaakko)	Varajohtaja (Jukka Nikkilä)	Koulusihteeri (Rauni Torniainen)	koulusihteeri (Krista Jokisalo), toimistos sihteeri (Tuukkanen Arja)
Perusopetuspalvelut	2614, 2814	Lähemäen koulu	Rehtori (Räsänen Vesa)	Vararehtori (Puhto Jerina)	Koulusihteeri (Roikonen Paula)	koulusihteeri (Bovellan Marjo), toimistos sihteeri (Tuukkanen Arja)
Perusopetuspalvelut	2615, 2815	Moision koulu	rehtori (Pylkkänen Hanna-Kaisa)	varajohtaja (Neuvonen Juha-Matti)	koulusihteeri (Makkonen Pelteri)	koulusihteeri (Essi Lepistö), toimistos sihteeri (Tuukkanen Arja)
Perusopetuspalvelut	2616, 2816	Oikkolan koulu	rehtori (Pylkkänen Hanna-Kaisa)	varajohtaja (Jenita Kinnunen)	koulusihteeri (Makkonen Pelteri)	koulusihteeri (Essi Lepistö), toimistos sihteeri (Tuukkanen Arja)
Perusopetuspalvelut	2617, 2817	Otavan koulu	rehtori (Karjula Antti)	vararehtori (Lahikainen Marja)	toimistos sihteeri (Maija Savolainen)	koulusihteeri (Kinnunen Jarmo), toimistos sihteeri (Tuukkanen Arja)
Perusopetuspalvelut	2619, 2819	Päämajakoulu	rehtori (Väätäinen Heikki)	varajohtaja (Pettinen Hannele)	koulusihteeri (Krista Jokisalo)	koulusihteeri (Torniainen Rauni), toimistos sihteeri (Tuukkanen Arja)
Perusopetuspalvelut	2621, 2821	Rantakylän yhtenäiskoulu	Rehtori (Lahtinen Hanne)	Apulaisrehtori (Kokkonen Anu)	koulusihteeri (Marianne Suominen)	koulusihteeri (Mira Myyryläinen), toimistos sihteeri (Tuukkanen Arja)
Perusopetuspalvelut	2622, 2822	Rouhialan koulu	rehtori (Väätäinen Heikki)	apulaisjohtaja (Karhunen Elina)	koulusihteeri (Krista Jokisalo)	koulusihteeri (Torniainen Rauni), toimistos sihteeri (Tuukkanen Arja)
Perusopetuspalvelut	2623, 2823	Rämälän koulu	Rehtori (Hamonen Kirsi-Marja)	vararehtori (Johanna Suutarinen)	koulusihteeri (Maija Savolainen)	koulusihteeri (Torniainen Rauni), toimistos sihteeri (Tuukkanen Arja)
Perusopetuspalvelut	2624, 2824	Sairilan koulu	rehtori (Manninen Olli)	vararehtori (Tapio Ari)	koulusihteeri (Maija Savolainen)	toimistos sihteeri (Tuukkanen Arja)

Perusopetuspalvelut	2625, 2825	Tuppuralan koulu	rehtori (Vilen Katariina)	vararehtori (Kairavuori Marja)	koulusihteeri (Torniainen Rauni)	koulusihteeri (Krista Jokisalo), toimistosih-teeri (Tuukkanen Arja)
Perusopetuspalvelut	2626, 2826, 2801	Urpolan koulu/Lammenranta sairaalaopetus	rehtori (Pylkkänen Hanna-Kaisa)	varajohtaja (Hotti Pertti)	koulusihteeri (Kinnunen Jarmo)	toimistosih-teeri (Maija Savolainen), toimistosih-teeri (Tuukkanen Arja)
Perusopetuspalvelut	2628, 2828, 2800	Mikkelin lyseon koulu/Moision sairaalakoulu	rehtori (Luukkonen Jari)	apulaisjohtaja (Louhi Marjaana)	koulusihteeri (Bovellán Marjo)	koulusihteeri (Roikonen Paula), toimistosih-teeri (Tuukkanen Arja)
Perusopetuspalvelut	2629, 2829	Urheilupuiston koulu	rehtori (Savander Susanna)	apulaisjohtaja (Kuittinen Johanna)	koulusihteeri (Essi Lepistö)	koulusihteeri (Makkonen Pelleri), toimistosih-teeri (Tuukkanen Arja)
Perusopetuspalvelut	2630, 2834	Haukivuoren yhtenäiskoulu	rehtori (Eromäki Sanna)	varajohtaja (Tiilikainen Hanna)	koulusihteeri (Nykänen Terhi)	toimistosih-teeri (Tuukkanen Arja)
Perusopetuspalvelut	2631, 2830	Mikael-koulu	opetusjohtaja (Seija Manninen)	sivistysjohtaja (Virpi Siekinen)	toimistosih-teeri (Arja Tuukkanen)	
Perusopetuspalvelut	2632, 2831, 2842	Kalevankankaan koulu	rehtori (Syrjäläinen Janne)	apulaisrehtori (Tiina Rantalankila)	koulusihteeri (Sirpa Jaatinen)	koulusihteeri (Noora Friman) toimistosih-teeri (Tuukkanen Arja)
Perusopetuspalvelut	2633, 2832, 2843	Ristiinan yhtenäiskoulu	rehtori (Savander Laura)	apulaisjohtaja (Hämäläinen Minna)	koulusihteeri (Pöysä Marja)	koulusihteeri (Hakkarainen Monica), toimistosih-teeri (Tuukkanen Arja)
Perusopetuspalvelut	2634, 2833	Suomenniemen koulu	rehtori (Savander Laura)	opetusjohtaja (Seija Manninen)	koulusihteeri (Pöysä Marja)	koulusihteeri (Hakkarainen Monica), toimistosih-teeri (Tuukkanen Arja)
Perusopetuspalvelut	2639	Projektit	Ks. Projektiliite			
Perusopetuspalvelut	2750	Maahanmuuttajaopetus	opetusjohtaja (Manninen Seija)	sivistysjohtaja (Siekinen Virpi)	koulusihteeri (Kinnunen Jarmo)	toimistosih-teeri (Maija Savolainen), toimistosih-teeri (Tuukkanen Arja)
Perusopetuspalvelut	2751	Turvapaikanhakijat/valmistava opetus	Rehtori (Räsänen Vesa)	opetusjohtaja (Manninen Seija)	Koulusihteeri (Roikonen Paula)	koulusihteeri (Bovellán Marjo), toimistosih-teeri (Tuukkanen Arja)
Perusopetuspalvelut	Koulujen kustannuspaikat	Oppilaskuntien pääomat tase-tili 2361	Kunkin koulun rehtori	Kunkin koulun varahyväksyjä	Kunkin koulun asiataarkastaja	Kunkin koulun vara-asiataarkastajat

Perusopetuspalvelut	2900-2920	Iltapäivätoiminta	opetusjohtaja (Manninen Seija)	sivistysjohtaja (Siekinen Virpi)	Palvelukoordinaattori (Turunen Päivi)	palvelukoordinaattori (Anni Löppönen), toimistosihiteeri (Tuukkanen Arja)
Perusopetuspalvelut	9000	Irtain omaisuus	opetusjohtaja (Manninen Seija)	sivistysjohtaja (Siekinen Virpi)	palvelukoordinaattori (Anni Löppönen)	toimistosihiteeri (Tuukkanen Arja)
Perusopetuspalvelut	Perusopetuksen kustannuspaikat	Työterveyspalvelut, tilit 4431	sivistysjohtaja (Siekinen Virpi)	opetusjohtaja (Manninen Seija)	palvelukoordinaattori (Anni Löppönen)	toimistosihiteeri (Tuukkanen Arja)
Perusopetuspalvelut	Perusopetuksen kustannuspaikat	Tasetilit	opetusjohtaja (Manninen Seija)	sivistysjohtaja (Siekinen Virpi)	palvelukoordinaattori (Anni Löppönen)	toimistosihiteeri (Tuukkanen Arja)
Perusopetuspalvelut	Perusopetuksen kustannuspaikat	Palkkailmoitukset	opetusjohtaja (Manninen Seija)	sivistysjohtaja (Siekinen Virpi)	palvelukoordinaattori (Anni Löppönen)	toimistosihiteeri (Tuukkanen Arja)

<b>Kasvatus- ja opetuslautakunta projektit</b>									
Palvelu- alue	Kustannus- paikka	Projekti	Projektin nimi	Rahoittaja/ rahoituspäätös/pvm. ja päätösnumero	Alkupvm	Loppupvm	Projektin vastuuhenkilö	Hyväksyjä/ varahyväksyjä virkanimike (henkilön nimi)	Asiatarkastaja/ vara-asiatarkastaja tehtävänimike (henkilön nimi)
Sivistyksen ja hyvin- voinnin palvelu- alue	2009	3003	Harrastamisen Mikkelin malli 2021-2022, Oma juttu kaikille	ISAVI/3145/2021	29.4.2022	31.7.2023	Projektikoordinaattori (Hanna Myyryläinen)	kehittämispäällikkö (Aila Marjamaa)/ sivistysjohtaja (Virpi Siekinen)	toimistosihteeri (Arja Tuukkanen)/ toimistosih- teeri (Susanna Koistinen)
Sivistyksen ja hyvin- voinnin palvelu- alue	2119	3105	Oppimisen osaaja (Otavia hallinnoi)	OPH (24/404/2020)	18.9.2020	31.1.2023	johtava rehtori (Marja Uk- konen), Heidi Piispanen	johtava rehtori (Marja Ukkonen)/ sivistysjohtaja (Virpi Siekinen)	koulusihteeri (Ulla Väisä- nen)/ koulusihteeri (Erja Sundvall)
Sivistyksen ja hyvin- voinnin palvelu- alue	2119	3107	Oppimisen tukea Mikkelin lukiolaisille 2121-2023 (ko- ronatuki2.)	OPH 199/2633/2021	24.9.2021	31.7.2023	johtava rehtori (Marja Uk- konen)	johtava rehtori (Marja Ukkonen)/ sivistysjohtaja (Virpi Siekinen)	koulusihteeri (Ulla Väisä- nen)/ koulusihteeri (Erja Sundvall)
Sivistyksen ja hyvin- voinnin palvelu- alue	2119	3108	Yrittäjyykskasvatuksella elin- voimaa Etelä-Savoona, jatko	EUR2014/7921/09 02 01 01/2019/ESAELY,	1.7.2022	jatkuva	Johtava rehtori (Marja Uk- konen), Eeva Pulkkinen	johtava rehtori (Marja Ukkonen/sivistysjoh- taja (Virpi Siekinen)	koulusihteeri (Ulla Väisä- nen)/ koulusihteeri (Erja Sundvall)
Sivistyksen ja hyvin- voinnin palvelu- alue	2119	3109	Oppimisen ja hyvinvoinnin tukea Mlin lukiolaisille (ko- ronatuki 3.) (Yhteinen hanke Otavian kanssa)	OPH 156/3615/2022 9.11.2022	9.11.2022	31.7.2024	johtava rehtori (Marja Uk- konen)	johtava rehtori (Marja Ukkonen)/ sivistysjohtaja (Virpi Siekinen)	koulusihteeri (Ulla Väisä- nen)/ koulusihteeri (Erja Sundvall)
Sivistyksen ja hyvin- voinnin palvelu- alue	2119	3110	Lyhty-laatuhanke	OPH 63/4575/2022 19.12.2022	19.12.2022	31.7.2024	Johtava rehtori (Marja Uk- konen), Miika Lahti	johtava rehtori (Marja Ukkonen/sivistysjoh- taja (Virpi Siekinen)	koulusihteeri (Ulla Väisä- nen)/ koulusihteeri (Erja Sundvall)

Sivistyksen ja hyvinvoinnin palvelu-alue	2119	3300	Lukio/Toinen kotimainen kieli, ns. Toki-hanke	Svenska Kulturfondenilta saatu vuosittainen avustus	Jatkuva		johtava rehtori (Marja Ukkonen), Jonna-Leena Susimaa-Malewicz	johtava rehtori (Marja Ukkonen)/ sivistysjohtaja (Virpi Siekkinen)	koulusihteeri (Ulla Väisänen)/ koulusihteeri (Erja Sundvall)
Sivistyksen ja hyvinvoinnin palvelu-alue	2549	3208	Valtionavustus kaksivuotisen esiopetuksen kokeiluun	OKM/1162/520/2021	1.1.2021	31.5.2024	varhaiskasvatusjohtaja (Taina Halinen) varhaiskasvatuksen palvelupäällikkö (Leila Korhonen)	varhaiskasvatusjohtaja (Taina Halinen) varhaiskasvatuksen palvelupäällikkö (Leila Korhonen)	toimistosihteeri (Satu Komppa), toimistosihteeri (Susanna Koistinen)
Sivistyksen ja hyvinvoinnin palvelu-alue	2209	3209	Varhaiskasvatuksen tasarvo 2022-2023	OKM/116/520/2022	12.4.2022	31.12.2023	varhaiskasvatusjohtaja (Taina Halinen) varhaiskasvatuksen palvelupäällikkö (Leila Korhonen)	varhaiskasvatusjohtaja (Taina Halinen) varhaiskasvatuksen palvelupäällikkö (Leila Korhonen)	toimistosihteeri (Satu Komppa), toimistosihteeri (Susanna Koistinen)
Sivistyksen ja hyvinvoinnin palvelu-alue	2209	3210	Varhaiskasvatuksen tuen uudistaminen 2022 - 2023	OKM/598/520/2022	10.5.2022	31.12.2023	varhaiskasvatusjohtaja (Taina Halinen) varhaiskasvatuksen palvelupäällikkö (Leila Korhonen)	varhaiskasvatusjohtaja (Taina Halinen) varhaiskasvatuksen palvelupäällikkö (Leila Korhonen)	toimistosihteeri (Satu Komppa), toimistosihteeri (Susanna Koistinen)
Sivistyksen ja hyvinvoinnin palvelu-alue	2209	3211	Varhaiskasvatuksen johtamiskäytäntöjen kehittäminen	OKM/747/520/2022	2.6.2022	31.12.2023	varhaiskasvatusjohtaja (Taina Halinen) varhaiskasvatuksen palvelupäällikkö (Leila Korhonen)	varhaiskasvatusjohtaja (Taina Halinen) varhaiskasvatuksen palvelupäällikkö (Leila Korhonen)	toimistosihteeri (Satu Komppa), toimistosihteeri (Susanna Koistinen)
Sivistyksen ja hyvinvoinnin palvelu-alue	2209	3212	Valtion erityisavustus digitaalisiin taitoihin ja osaamiseen liittyvän hyvän pedagog. toiminnan kehittämiseen, Uudet lukutaidot-kehittämishjelmaa vuosille 2022-2023	OKM/790/520/2022	21.6.2022	31.12.2023	varhaiskasvatusjohtaja (Taina Halinen) varhaiskasvatuksen palvelupäällikkö (Leila Korhonen)	varhaiskasvatusjohtaja (Taina Halinen) varhaiskasvatuksen palvelupäällikkö (Leila Korhonen)	toimistosihteeri (Satu Komppa), toimistosihteeri (Susanna Koistinen)
Sivistyksen ja hyvinvoinnin palvelu-alue	2639	3323	Perusopetus/Oppilaanohjauksen kehittäminen 2021-2022 (Imatra hallinnoi)	OKM 17.3.2021/32/520/2021	1.4.2021	31.7.2023	kehittämispäällikkö (Aila Marjamaa)	kehittämispäällikkö (Aila Marjamaa)/ opetusjohtaja (Seija Manninen)	toimistosihteeri (Arja Tuukkanen)/ toimistosihteeri (Susanna Koistinen)



Sivistyksen ja hyvinvoinnin palvelu-alue	2639	3324	Perusopetus/Sitouttavan kouluyhteisötyön pilotti 2021-2023 (Kuopio hallinnoi)	OKM 12.5.2021/557/520/2021	1.6.2021	31.7.2023	kehittämispäällikkö (Aila Marjamaa)	kehittämispäällikkö (Aila Marjamaa)/opetusjohtaja (Seija Manninen)	toimistosihteeri (Arja Tuukkanen)/toimistosihteeri (Susanna Koistinen)
Sivistyksen ja hyvinvoinnin palvelu-alue	2639	3325	Perusopetus/Kerhotoiminnan kehittäminen 2021-2022	OPH 27.5.2021/15/796/2021	2.8.2021	31.3.2023	kehittämispäällikkö (Aila Marjamaa)	kehittämispäällikkö (Aila Marjamaa)/opetusjohtaja (Seija Manninen)	toimistosihteeri (Arja Tuukkanen)/toimistosihteeri (Susanna Koistinen)
Sivistyksen ja hyvinvoinnin palvelu-alue	2639/2209	3327	Työ- ja toimintakykyä varh.kasv. ja perusopetuksen henkilöstölle (Jyväskylä hallinnoi)	OKM 13.12.2021/3303/625/2021	1.12.2021	30.6.2023	kehittämispäällikkö (Aila Marjamaa)	kehittämispäällikkö (Aila Marjamaa)/varhaiskasvatusjohtaja (Taina Halinen)	toimistosihteeri (Arja Tuukkanen)/toimistosihteeri (Satu Komppa)/toimistosihteeri (Susanna Koistinen)
Sivistyksen ja hyvinvoinnin palvelu-alue	2639	3328	Sitouttavaa kouluyhteistyötä Itä-Suomessa 2022-2023	OKM 11.11.2021/1213/520/2021	1.1.2022	31.12.2023	kehittämispäällikkö (Aila Marjamaa)	kehittämispäällikkö (Aila Marjamaa)/opetusjohtaja (Seija Manninen)	toimistosihteeri (Arja Tuukkanen)/toimistosihteeri (Susanna Koistinen)
Sivistyksen ja hyvinvoinnin palvelu-alue	2639/2209/2549	3329	Lasten ja nuorten Etelä-Svon-Kasvun ja oppimisen tuen yhteensovittava kehittäminen 2022-2023	OPH 29.3.2022/31/5327/2021	1.4.2022	31.12.2023	kehittämispäällikkö (Aila Marjamaa)	kehittämispäällikkö (Aila Marjamaa)/varhaiskasvatusjohtaja (Taina Halinen)/opetusjohtaja (Seija Manninen)	toimistosihteeri (Arja Tuukkanen)/toimistosihteeri (Satu Komppa)/toimistosihteeri (Susanna Koistinen)
Sivistyksen ja hyvinvoinnin palvelu-alue	2549/2639	3330	Esi- ja perusopetuksen tasaa-arvoa edistävät toimenpiteet ja laadun kehittäminen 2022 - 2023	OKM 12.4.2022/341/520/2022	12.4.2022	31.12.2023	kehittämispäällikkö (Aila Marjamaa)	kehittämispäällikkö (Aila Marjamaa)/opetusjohtaja (Seija Manninen)/varhaiskasvatusjohtaja (Taina Halinen)/varhaiskasvatuksen palvelupäällikkö (Leila Korhonen)	toimistosihteeri (Arja Tuukkanen)/toimistosihteeri (Satu Komppa)/toimistosihteeri (Susanna Koistinen)

Sivistyksen ja hyvinvoinnin palvelu-alue	2639	3331	Kerhotoiminta 2022 - 2023	OPH 27.4.2022/ 214/5297/2021	27.4.2022	31.12.2023	kehittämispäällikkö (Aila Marjamaa)	kehittämispäällikkö (Aila Marjamaa)/ opetusjohtaja (Seija Manninen)	toimistosihteeri (Arja Tuukkanen)/ toimistosihteeri (Susanna Koistinen)
Sivistyksen ja hyvinvoinnin palvelu-alue	2639	3332	Konsultoivan sairaalaopetuksen jatkohanke 2022 - 2023	OKM 15.6.2022/ 939/520/2022	30.6.2022	31.12.2023	kehittämispäällikkö (Aila Marjamaa)	kehittämispäällikkö (Aila Marjamaa)/ opetusjohtaja (Seija Manninen)	toimistosihteeri (Arja Tuukkanen)/ toimistosihteeri (Susanna Koistinen)
Sivistyksen ja hyvinvoinnin palvelu-alue	2209/ 2549/ 2639	3333	Erytisavustus varhaiskasvatukseen ja esi- ja perusopetukseen koronaepidemian vaikutusten tasoittamiseksi vuodelle 2022-2024	OKM 26.10.2022/ 1183/520/2022	26.10.2022	31.7.2024	kehittämispäällikkö (Aila Marjamaa)	kehittämispäällikkö (Aila Marjamaa)/ opetusjohtaja (Seija Manninen) varhaiskasvatusjohtaja (Taina Halinen) varhaiskasvatuksen palvelupäällikkö (Leila Korhonen)	toimistosihteeri (Arja Tuukkanen) toimistosihteeri (Satu Komppa)/ toimistosihteeri (Susanna Koistinen)
Sivistyksen ja hyvinvoinnin palvelu-alue	2639	3334	Mikkelin liikkuvat yläkoulut	ISAVI 22.11.2022/ 9368/2022	1.12.2022	31.12.2023	kehittämispäällikkö (Aila Marjamaa)	kehittämispäällikkö (Aila Marjamaa)/ opetusjohtaja (Seija Manninen)	toimistosihteeri (Arja Tuukkanen)/ toimistosihteeri (Susanna Koistinen)
Sivistyksen ja hyvinvoinnin palvelu-alue	2549 2639	3335	Yhteisöllisen opiskeluholon vahvistaminen ja kehittäminen/esi- ja perusopetus	OKM 20.12.2022/ 1512/520/2022	1.1.2023	31.12.2023	kehittämispäällikkö (Aila Marjamaa)	kehittämispäällikkö (Aila Marjamaa)/ opetusjohtaja (Seija Manninen) varhaiskasvatusjohtaja (Taina Halinen) varhaiskasvatuksen palvelupäällikkö (Leila Korhonen)	toimistosihteeri (Arja Tuukkanen) toimistosihteeri (Satu Komppa)/ toimistosihteeri (Susanna Koistinen)

<b>Eu-projektit</b>									
<b>Palvelu- alue</b>	<b>Kustannus- paikka</b>	<b>Projekti</b>	<b>Projektin nimi</b>	<b>Rahoittaja/rahoitus- pääätös/pvm. ja pää- tösnumero</b>	<b>Alkupvm</b>	<b>Loppupvm</b>	<b>Projektin vastuuhenkilö</b>	<b>Hyväksyjä/varahyväk- syjävirkanimike (hen- kilön nimi)</b>	<b>Asiatarkastaja/vara- asiatarkastajatehtä- vänimike (henkilön nimi)</b>
Sivistyksen ja hyvin- voinnin palvelu- alue	2119	305	Lukio/Erasmus+ Responsible food	OPH 2019-1-DE03- KA229-059857_2	1.9.2019	31.12.2022	johtava rehtori (Marja Uk- konen), Leena Äärimaa	johtava rehtori (Marja Ukkonen)/ sivistysjohtaja (Virpi Siekkinen)	koulusihteeri (Ulla Väisä- nen)/ koulusihteeri (Erja Sundvall)
Sivistyksen ja hyvin- voinnin palvelu- alue	2639	306	Perusopetus/Erasmus+ Be proud - be a scout Ristiinan yhtenäiskoulu	OPH 19.8.2019/2019- 1-DE03-KA229- 059655_5	1.10.2019	31.12.2022	rehtori (Laura Savander)/ opettaja (Monika Assman)	rehtori (Laura Savan- der)	koulusihteeri (Marja Pöysä)
Sivistyksen ja hyvin- voinnin palvelu- alue	2119	314	Erasmus+Akkreditointi/ Mikkelin lukio	OPH 15.2.2021/OPH- 607-2021	1.3.2021	31.12.2027	Johtava rehtori (Marja Uk- konen), Mikko Korhonen	johtava rehtori (Marja Ukkonen/sivistysjoh- taja (Virpi Siekkinen)	koulusihteeri (Ulla Väisä- nen)/ koulusihteeri (Erja Sundvall)
Sivistyksen ja hyvin- voinnin palvelu- alue	2119	316	Erasmus+Akkreditointi/ Mikkelin lukio 2.	OPH 2022-1-FI01- KA121-SCH- 000052537	1.6.2022	31.8.2023	Johtava rehtori (Marja Uk- konen), Mikko Korhonen	johtava rehtori (Marja Ukkonen/sivistysjoh- taja (Virpi Siekkinen)	koulusihteeri (Ulla Väisä- nen)/ koulusihteeri (Erja Sundvall)

## 5. Määrärahat

Tili	Tilin nimi	Toteuma 2021	Käyttösuunnitelma 2022	Valtuusto 2023	Käyttösuunnitelma 2023	2023-2022 Muutos-%
<b>TO_20 Kasvatus- ja opetuslautakunta</b>						
3	Toimintatuotot	5 145 344	5 420 100	5 510 300	5 510 300	1,7 %
30	Myyntituotot	1 101 143	1 505 700	1 080 000	1 080 000	-28,3 %
32	Maksutuotot	1 624 728	1 757 200	1 646 000	1 646 000	-6,3 %
33	Tuet ja avustukset	2 325 309	2 096 700	2 741 200	2 741 200	30,7 %
34	Vuokratuotot	73 845	60 500	43 100	43 100	-28,8 %
35	Muut tuotot	20 320				
36	Valmisteverastojen muutos					
37	Valmistus omaan käyttöön					
4	Toimintakulut	-90 295 861	-93 094 400	-96 148 200	-96 148 200	3,3 %
40H	Henkilöstökulut yhteensä	-50 364 181	-51 124 700	-54 262 200	-54 262 200	6,1 %
43	Palvelujen ostot	-19 489 307	-21 282 700	-21 389 200	-21 389 200	0,5 %
45	Aineet, tarvikkeet, tavarat	-2 027 253	-2 318 700	-2 084 300	-2 084 300	-10,1 %
47	Avustukset	-2 356 294	-2 064 000	-2 105 600	-2 105 600	2,0 %
48	Vuokratulot	-15 963 501	-16 208 700	-16 223 100	-16 223 100	0,1 %
49	Muut kulut	-95 325	-95 600	-83 800	-83 800	-12,3 %
<b>I</b>	<b>TOIMINTAKATE</b>	<b>-85 150 517</b>	<b>-87 674 300</b>	<b>-90 637 900</b>	<b>-90 637 900</b>	<b>3,4 %</b>

<b>TA_200 Kasvatus ja opetus, hallinto</b>						
3	Toimintatuotot	345 427	102 500	100 000	100 000	-2,4 %
30	Myyntituotot					
32	Maksutuotot	3 333				
33	Tuet ja avustukset	340 027	102 500	100 000	100 000	-2,4 %
34	Vuokratuotot					
35	Muut tuotot	2 067				
36	Valmisteverastojen muutos					
37	Valmistus omaan käyttöön					
4	Toimintakulut	-701 583	-507 200	-482 300	-482 300	-4,9 %
40H	Henkilöstökulut yhteensä	-299 311	-278 300	-354 000	-354 000	27,2 %
43	Palvelujen ostot	-181 605	-169 000	-78 800	-78 800	-53,4 %
45	Aineet, tarvikkeet, tavarat	-7 955	-18 300	-15 900	-15 900	-13,1 %
47	Avustukset	-185 694				

48	Vuokrakulut	-26 396	-36 000	-28 200	-28 200	-21,7 %
49	Muut kulut	-622	-5 600	-5 400	-5 400	-3,6 %
<b>I</b>	<b>TOIMINTAKATE</b>	<b>-356 157</b>	<b>-404 700</b>	<b>-382 300</b>	<b>-382 300</b>	<b>-5,5 %</b>

#### TA\_210 Lukiokoulutus ja toisen asteen

3	Toimintatuotot	334 310	236 200	205 000	205 000	-13,2 %
30	Myyntituotot					
32	Maksutuotot	77 743	82 200	75 000	75 000	-8,8 %
33	Tuet ja avustukset	236 528	150 000	130 000	130 000	-13,3 %
34	Vuokratuotot	4 000	4 000			-100,0 %
35	Muut tuotot	16 039				
36	Valmisteverastojen muutos					
37	Valmistus omaan käyttöön					
4	Toimintakulut	-5 441 240	-5 989 500	-5 304 900	-5 304 900	-11,4 %
40H	Henkilöstökulut yhteensä	-3 477 349	-3 632 300	-3 108 200	-3 108 200	-14,4 %
43	Palvelujen ostot	-790 692	-1 013 000	-881 600	-881 600	-13,0 %
45	Aineet, tarvikkeet, tavarat	-239 060	-355 900	-359 400	-359 400	1,0 %
47	Avustukset					
48	Vuokrakulut	-925 961	-958 700	-938 200	-938 200	-2,1 %
49	Muut kulut	-8 178	-29 600	-17 500	-17 500	-40,9 %
<b>I</b>	<b>TOIMINTAKATE</b>	<b>-5 106 931</b>	<b>-5 753 300</b>	<b>-5 099 900</b>	<b>-5 099 900</b>	<b>-11,4 %</b>

#### TA\_220 Varhaiskasvatuspalvelut

3	Toimintatuotot	1 931 239	2 283 900	2 485 900	2 485 900	8,8 %
30	Myyntituotot	56 556	40 700	40 000	40 000	-1,7 %
32	Maksutuotot	1 466 220	1 600 000	1 493 000	1 493 000	-6,7 %
33	Tuet ja avustukset	407 654	643 200	952 900	952 900	48,1 %
34	Vuokratuotot					
35	Muut tuotot	810				
36	Valmisteverastojen muutos					
37	Valmistus omaan käyttöön					
4	Toimintakulut	-33 264 514	-34 852 100	-35 821 400	-35 821 400	2,8 %
40H	Henkilöstökulut yhteensä	-18 188 442	-18 569 500	-19 667 500	-19 667 500	5,9 %
43	Palvelujen ostot	-9 339 328	-10 419 700	-10 368 800	-10 368 800	-0,5 %
45	Aineet, tarvikkeet, tavarat	-278 051	-432 200	-283 000	-283 000	-34,5 %
47	Avustukset	-1 883 121	-1 764 000	-1 805 000	-1 805 000	2,3 %

48	Vuokrakulut	-3 536 568	-3 646 300	-3 678 500	-3 678 500	0,9 %
49	Muut kulut	-39 003	-20 400	-18 600	-18 600	-8,8 %
<b>I</b>	<b>TOIMINTAKATE</b>	<b>-31 333 275</b>	<b>-32 568 200</b>	<b>-33 335 500</b>	<b>-33 335 500</b>	<b>2,4 %</b>

TA_260 Perusopetuspalvelut						
3	Toimintatuotot	2 534 369	2 797 500	2 719 400	2 719 400	-2,8 %
30	Myyntituotot	1 044 587	1 465 000	1 040 000	1 040 000	-29,0 %
32	Maksutuotot	77 432	75 000	78 000	78 000	4,0 %
33	Tuet ja avustukset	1 341 100	1 201 000	1 558 300	1 558 300	29,8 %
34	Vuokratuotot	69 845	56 500	43 100	43 100	-23,7 %
35	Muut tuotot	1 405				
36	Valmisteverastojen muutos					
37	Valmistus omaan käyttöön					
4	Toimintakulut	-50 888 524	-51 745 600	-54 539 600	-54 539 600	5,4 %
40H	Henkilöstökulut yhteensä	-28 399 078	-28 644 600	-31 132 500	-31 132 500	8,7 %
43	Palvelujen ostot	-9 177 682	-9 681 000	-10 060 000	-10 060 000	3,9 %
45	Aineet, tarvikkeet, tavarat	-1 502 187	-1 512 300	-1 426 000	-1 426 000	-5,7 %
47	Avustukset	-287 478	-300 000	-300 600	-300 600	0,2 %
48	Vuokrakulut	-11 474 577	-11 567 700	-11 578 200	-11 578 200	0,1 %
49	Muut kulut	-47 522	-40 000	-42 300	-42 300	5,8 %
<b>I</b>	<b>TOIMINTAKATE</b>	<b>-48 354 155</b>	<b>-48 948 100</b>	<b>-51 820 200</b>	<b>-51 820 200</b>	<b>5,9 %</b>